



DOGA

# INFO TECNICHE DOGA

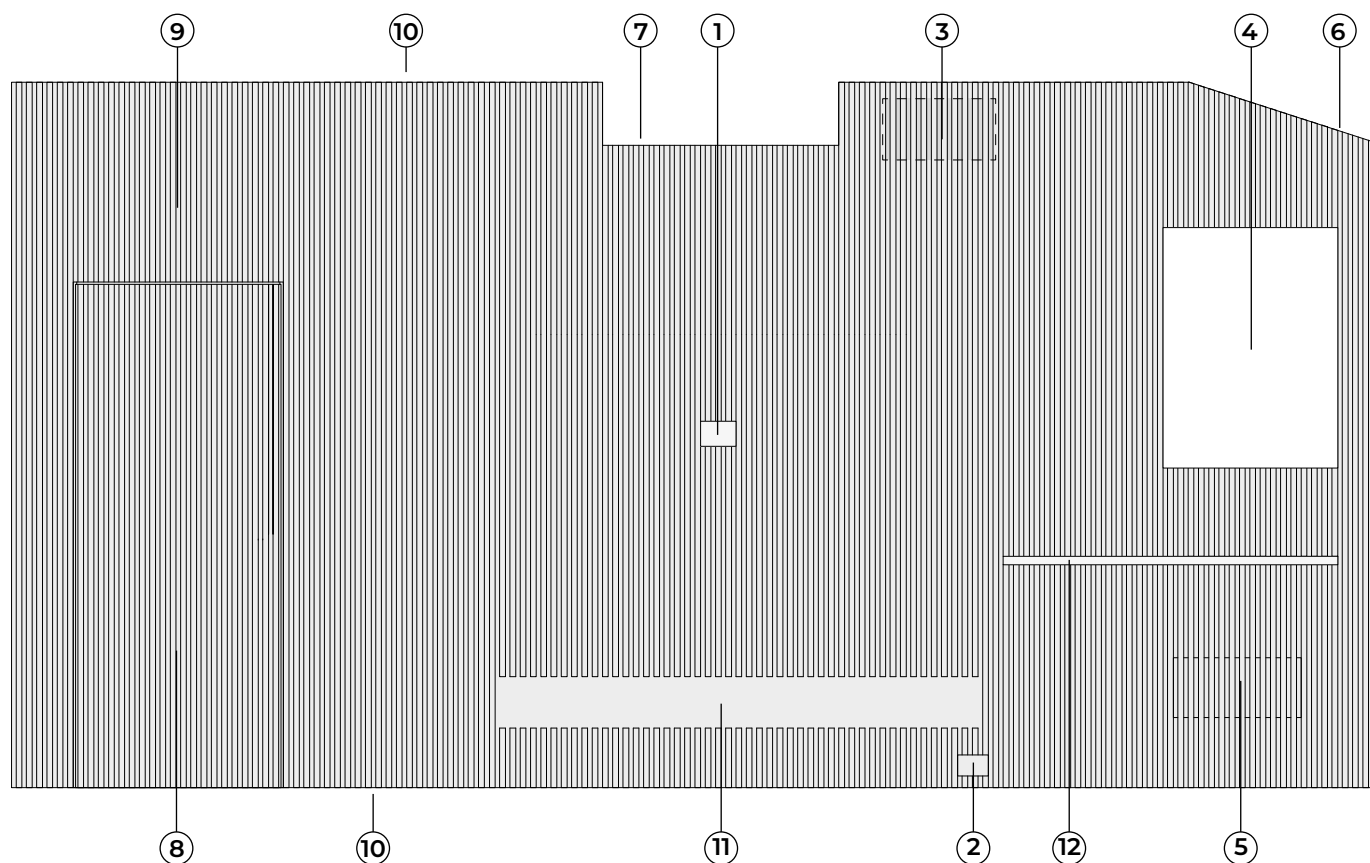
## DATA SHEET

Doga è un sistema di boiserie costituito da pannelli autoportanti in hdf, su cui sono applicate doghe disponibili nelle finiture Legno, Legno Speciale, Laccato Opaco e Laccato Speciale. La direzione della vena è verticale, sia sui pannelli che sulle doghe. Il pannello di fondo può essere in finitura diversa rispetto a quella delle doghe. Il sistema include una serie di accessori pensati per la progettazione delle pareti, come vani ispezionabili, prese elettriche, predisposizioni per TV e mensole. È possibile applicare la pannellatura anche a soffitto.

Tra le varie tipologie di porte, la porta battente è completa di telaio e stipite in alluminio (vedi note a pagina 161), con possibilità di apertura a tirare o a spingere. È dotata di cerniere invisibili e regolabili e di serratura magnetica. Il sistema può essere arricchito con barre LED a luce calda, posizionate nella parte superiore o inferiore della boiserie, o inserite verticalmente tra le doghe.

Doga is a wall paneling system made of self-supporting hdf panels to which slats are fixed, available in Wood, Special Wood, Matt Lacquered, and Special Lacquered finishes. The grain direction is vertical, both on the panels and the slats. The bottom panel can have a different finish than the slats. The system comes complete with various accessories necessary for wall design, such as inspectable compartments, electrical outlets, TV pre-installations, and shelves. It is also possible to apply the panelling to the ceiling.

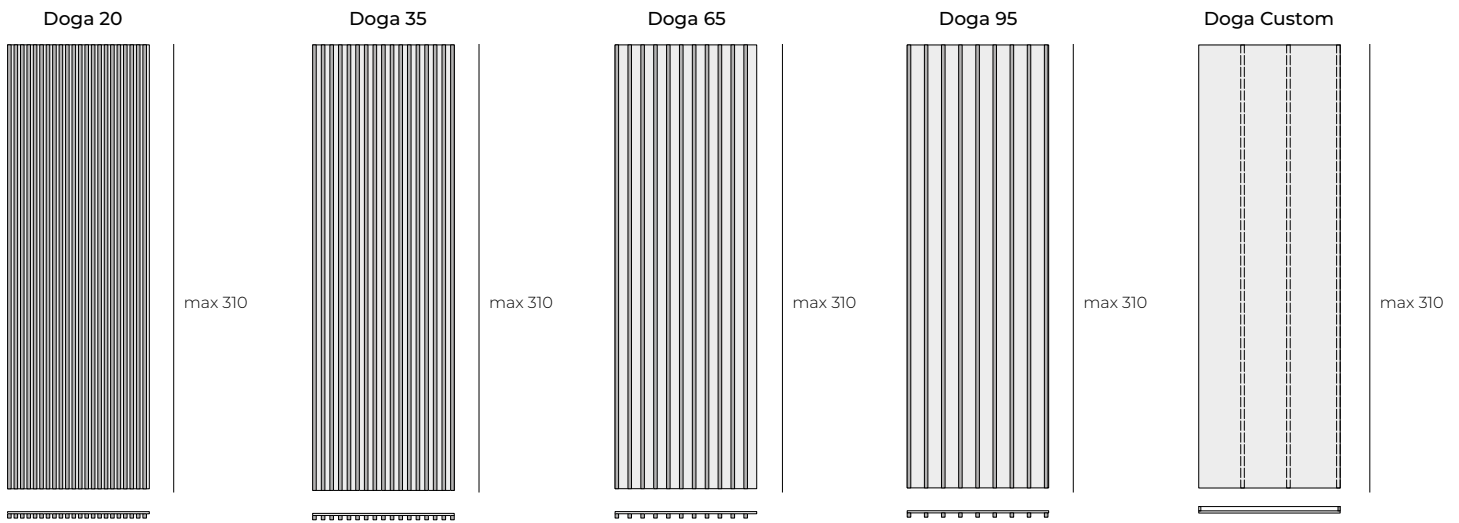
Among the different door types, the hinged door is complete with an aluminum frame and jamb (see notes on page 161), with the option of a pull or push opening. It is also equipped with invisible, adjustable hinges and magnetic lock. The system can be integrated with warm white LED strips, positioned at the top or bottom of the paneling, or inserted vertically between the slats. light LED strips, positioned in the upper or lower part of the boiserie, or inserted vertically into the slats.



### ELEMENTI / ELEMENTS

- |   |
|---|
| 1. Predisposizione per tv / Set up for tv - pag. 12                                       |
| 2. Predisposizione per prese o interruttori / Set up for sockets or switches - pag. 12    |
| 3. Predisposizione per vano di aerazione / Set up for ventilation - pag. 13               |
| 4. Predisposizione per finestra / Set up for window - pag. 12                             |
| 5. Pannello ispezionabile removibile / Removable inspectionable panel - pag. 13           |
| 6. Predisposizione per soffitto inclinato / Set up for inclined ceiling - pag. 13         |
| 7. Predisposizione per taglio trave o gradino / Set up for beam or step cutting - pag. 13 |
| 8. Porta / Door - pag. 14   |
| 9. Sopraporta / Overdoor - pag. 16  |
| 10. Barra a led / Stripe led - pag. 25  |
| 11. Predisposizione per unità sospesa / Set up for hanging cabinet - pag. 12              |
| 12. Mensola / Shelf - pag. 51   |

**NOTE:** per i mobili sospesi vedi da pagina 49.  
**NOTES:** for hanging units see from page 49.



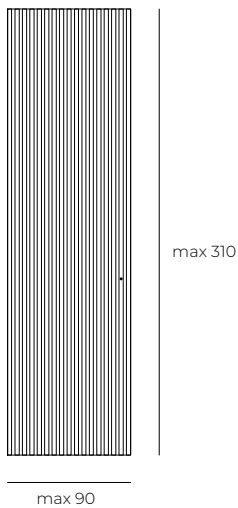
**Pannelli**

I pannelli della boiserie Doga si distinguono per la variazione della distanza tra le doghe, che può essere di 20, 35, 65 o 95 mm. È inoltre possibile avere una pannellatura in cui le doghe sono disposte in modo personalizzato, in base alle specifiche esigenze del cliente.

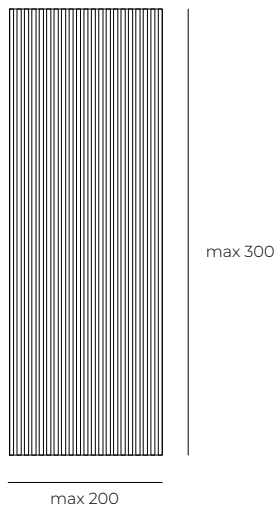
**Panels**

The panels of the Doga boiserie differ from each other based on the spacing between the slats, which can be 20, 35, 65, or 95 mm. It is also possible to have a paneling where the slats are arranged in a customized way, according to the client's specific needs.

**Porte battenti**  
Swing doors



**Porte pivot**  
Pivot doors



**Ante a libro per portali**  
Folding doors for portals



**Ante battenti per portali**  
Hinged doors for portals



**Chiusure**

In abbinamento alla boiserie Doga, è possibile trovare diversi sistemi di chiusura integrati, come porte battenti, porte pivot, ante a libro per portali e ante battenti per portali, che completano le numerose e versatili configurazioni di questo prodotto altamente flessibile.

**Doors**

In combination with the Doga wall paneling, various integrated closure systems are available, including swing doors, pivot doors, folding doors for portals, and hinged doors for portals, completing the numerous and versatile configurations of this highly flexible product.

# FINITURE DOGA FINISHES

## LEGNI / WOOD



Canaletto



Rovere



Rovere Grigio



Rovere TT

## LEGNI SPECIALI / SPECIAL WOOD



Sand



Lava

## LACCATI OPACHI / MATT LACQUERED



Neve



Corda



Fango



Tabacco



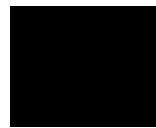
Caffè



Grigio



Antracite



Nero

## LACCATI SPECIALI / SPECIAL LACQUERED



Bronzo



Piombo



Titanio



Oro

## METALLI / METALS



Anodizzato Argento



Anodizzato Titanio



Anodizzato Bronzo Scuro

\* Disponibili su richiesta / Available on request.

### NOTE

La finitura Anodizzato Titanio dei telai e degli stipiti delle porte è abbinata coi legni Canaletto, Rovere, Rovere Grigio e Sand.  
La finitura Anodizzato Bronzo Scuro dei telai e degli stipiti delle porte è abbinata coi legni Rovere TT e Lava.

### NOTES

The Anodizzato Titanio finish of the frames and door jambs is combined with the Canaletto, Rovere, Rovere Grigio and Sand woods.  
The Anodizzato Bronzo Scuro finish of the door frames and jambs is combined the Rovere TT and Lava woods.