

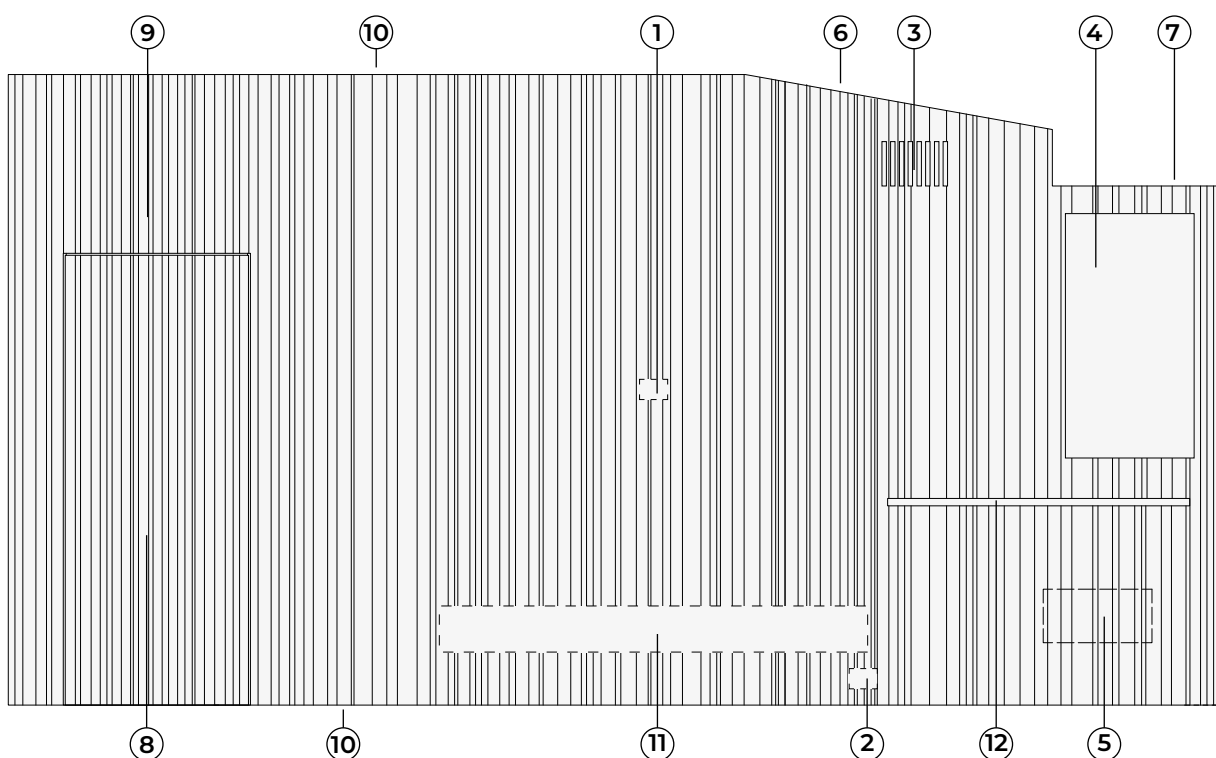


WAVE

## INFO TECNICHE **WAVE** DATA SHEET

Wave nasce dalla valorizzazione di uno dei punti di forza di Res: la solida falegnameria interna. Questa boiserie è l'evoluzione di un prodotto iconico del brand. Si compone di pannelli da 30 mm in hdf, lavorati in modo irregolare in senso verticale, che permettono di rivestire facilmente e rapidamente qualsiasi parete. È una soluzione ideale per la gestione di elementi come prese, vani TV e vani ispezionabili. Inoltre, è disponibile con porte integrate, che si inseriscono armoniosamente nel contesto complessivo. La porta, completa di stipite che permette l'apertura a tirare o a spingere, è dotata di cerniere invisibili e regolabili e di serratura magnetica.

Wave is born from the enhancement of one of Res's key strengths: its solid internal carpentry. This paneling is an evolution of an iconic product from the brand. It consists of 30 mm hdf panels, irregularly carved vertically, allowing for easy and quick wall coverage. It is an ideal solution for managing elements such as sockets, TV niches, and inspection openings. Additionally, it is available with integrated doors, which seamlessly blend into the overall design. The door, complete with jamb with pull or push opening, is equipped with invisible and adjustable hinges and a magnetic lock.



### ELEMENTI / ELEMENTS

- |   |
|---|
| 1. Predisposizione per tv / Set up for tv - pag. 43                                       |
| 2. Predisposizione per prese o interruttori / Set up for sockets or switches - pag. 43    |
| 3. Predisposizione per vano di aerazione / Set up for ventilation - pag. 43               |
| 4. Predisposizione per finestra / Set up for window - pag. 43                             |
| 5. Pannello ispezionabile removibile / Removable inspectionable panel - pag. 43           |
| 6. Predisposizione per soffitto inclinato / Set up for inclined ceiling - pag. 43         |
| 7. Predisposizione per taglio trave o gradino / Set up for beam or step cutting - pag. 43 |
| 8. Porta / Door - pag. 44   |
| 9. Sopraporta / Overdoor - pag. 44  |
| 10. Barra a led / Stripe led - pag. 48  |
| 11. Predisposizione per unità sospesa / Set up for hanging cabinet                        |
| 12. Mensola / Shelf - pag. 51   |

**NOTE:** per i mobili sospesi vedi a pagina 49.

**NOTES:** for hanging units see page 49.

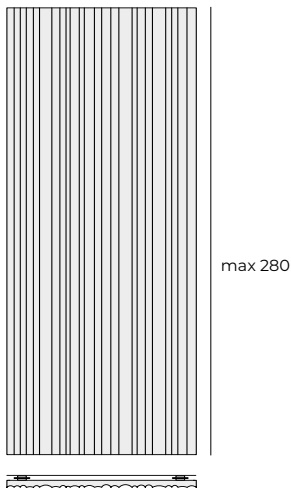
**LACCATI OPACHI / MATT LACQUERED**



**LACCATI SPECIALI / SPECIAL LACQUERED**



I colori sono indicativi / Colors are indicative



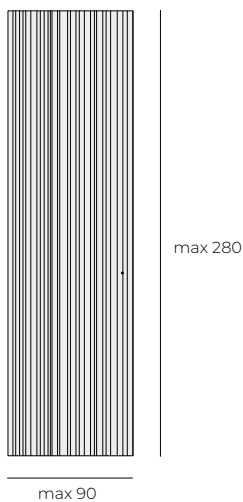
**Pannelli**

I pannelli della boiserie Wave presentano scanalature irregolari, creando un affascinante gioco di luci e ombre. Il sistema di fissaggio con distanziali consente un'installazione rapida e sicura.

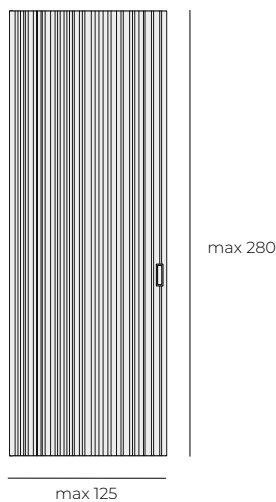
**Panels**

Wave wall paneling features irregular grooves, creating an intriguing play of light and shadow. The spacer fixing system allows for quick and secure installation.

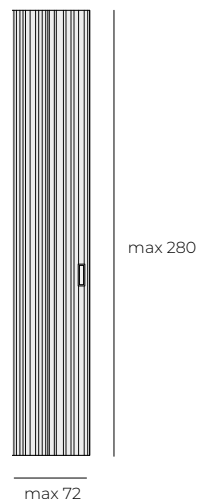
**Porte battenti**  
Swing doors



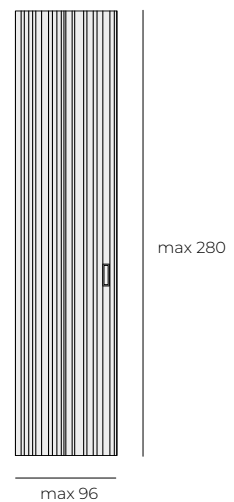
**Porte pivot**  
Pivot doors



**Ante a libro per portali**  
Folding doors for portals



**Ante battenti per portali**  
Hinged doors for portals



**Chiusure**

La boiserie Wave può essere completata con una varietà di sistemi di chiusura integrati, tra cui porte battenti, porte pivot, ante a libro per portali e ante battenti per portali, offrendo così una vasta gamma di configurazioni versatili e altamente personalizzabili.

**Doors**

The Wave wall paneling can be complemented with a variety of integrated closure systems, including swing doors, pivot doors, folding doors for portals and hinged doors for portals, offering a wide range of versatile and highly customizable configurations.