

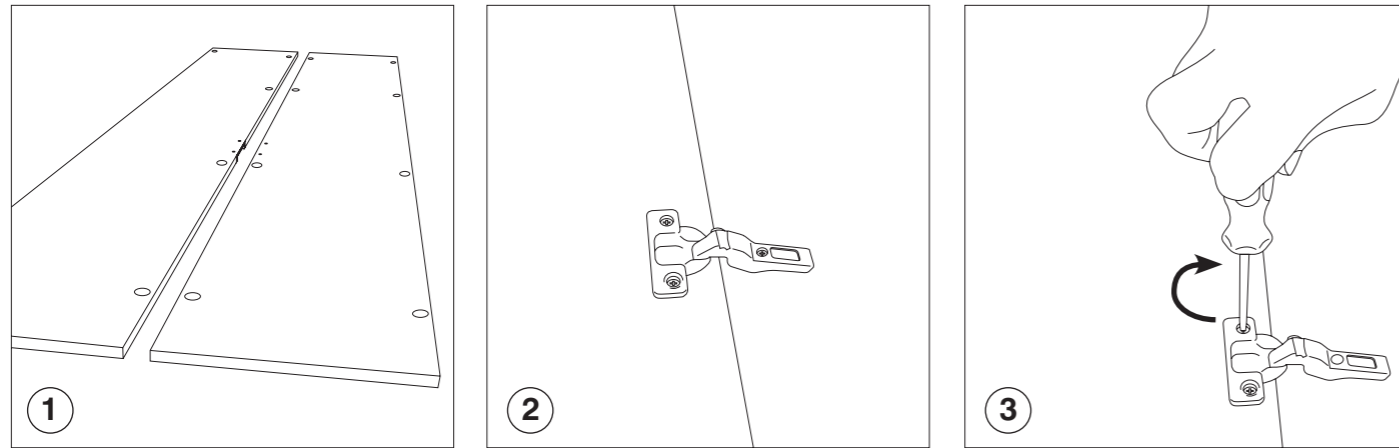


Porte e sistemi
Italia 20038, Seregno (Milano) via Cassina Savina, 49
T +39 0362 238620 F +39 0362 327860 www.resitalia.it e-mail: info@resitalia.it

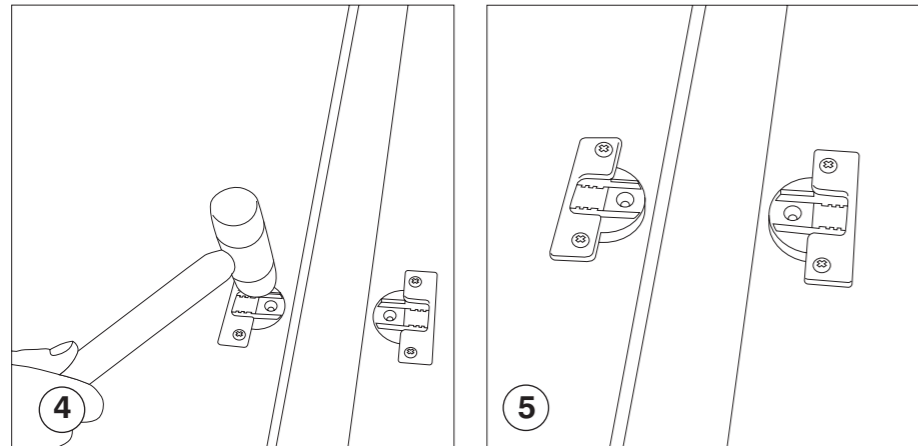


Montaggio porta Click
Click door mounting

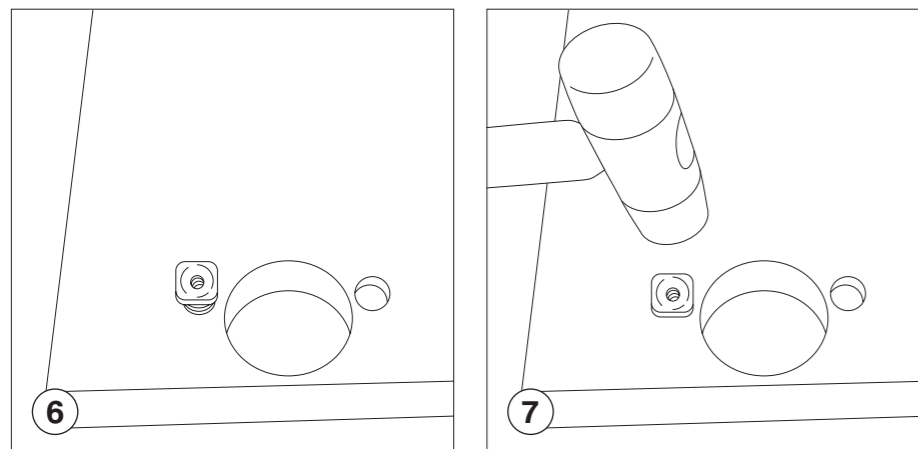
Montaggio porta Click Click door mounting



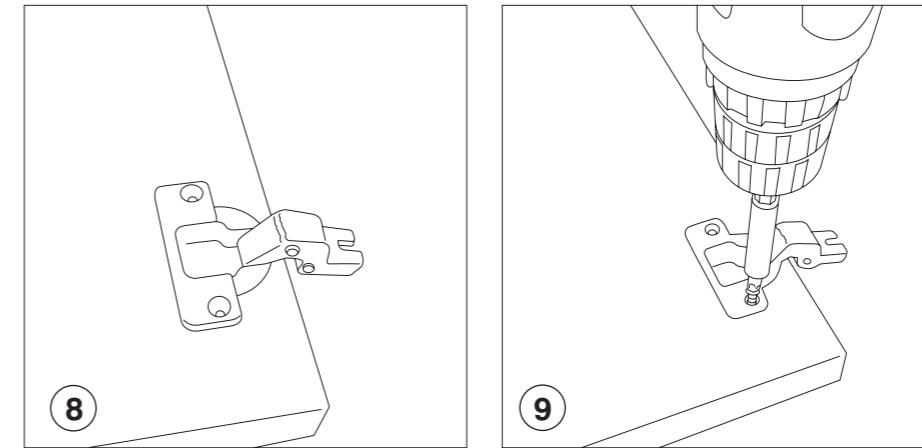
Disporre le ante su di un piano (fig. 1) inserire le cerniere laterali (fig. 2), ruotare le viti di 90° servendosi di un avvitatore manuale. In questo modo, si bloccheranno le cerniere all'anta (fig. 3).
 Arrange doors on a flat surface (fig. 1), insert lateral hinges (fig. 2) turn the screws of 90° using a hand screwdriver. In this way, door hinges will be stopped (fig. 3).



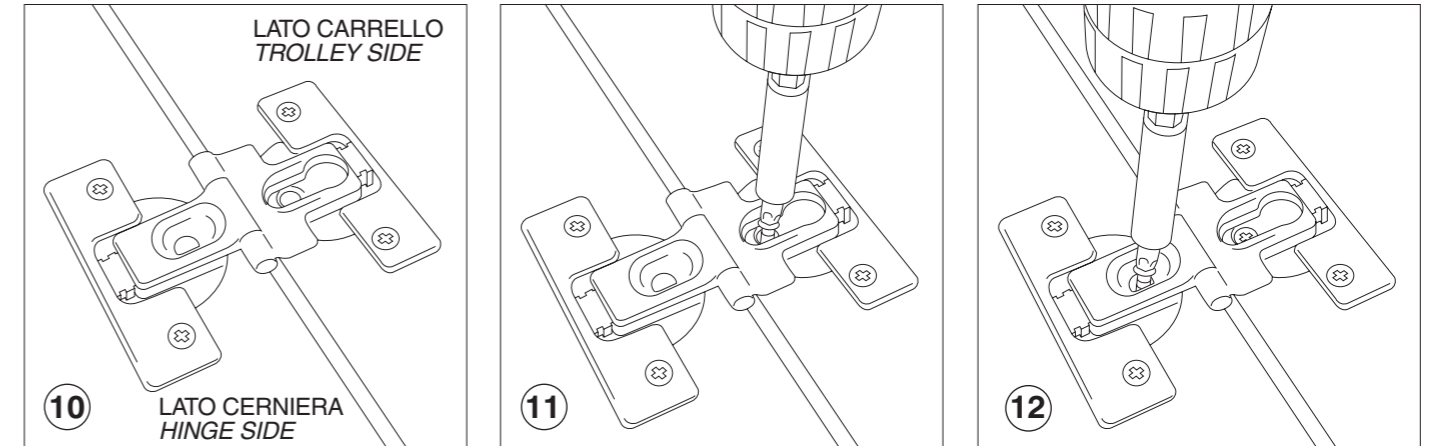
Con l'aiuto di un martello in gomma, provvedere all'inserimento delle cerniere di unione centrali (fig. 4-5).
 Proceed with the inserting of the central joint hinges, using a rubber hammer (fig. 4-5).



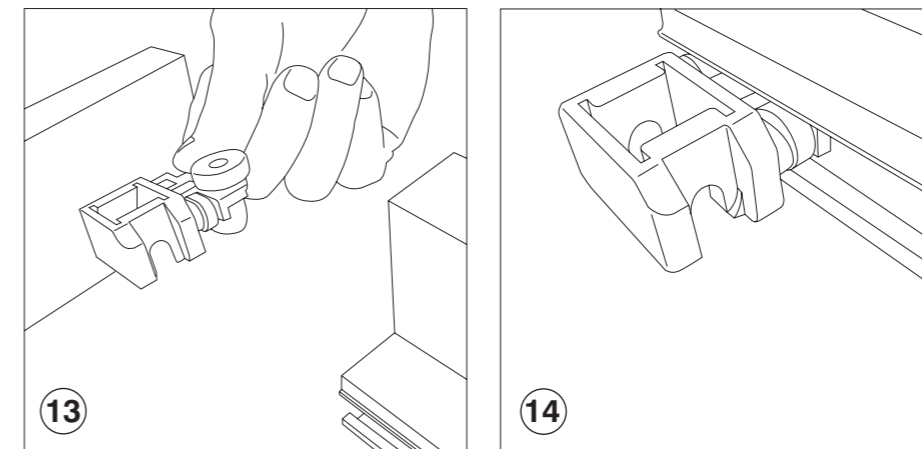
Inserire i codoli per la cerniera singola del carrello (fig. 6-7).
 Insert tangs for trolley single hinge (fig. 6-7).



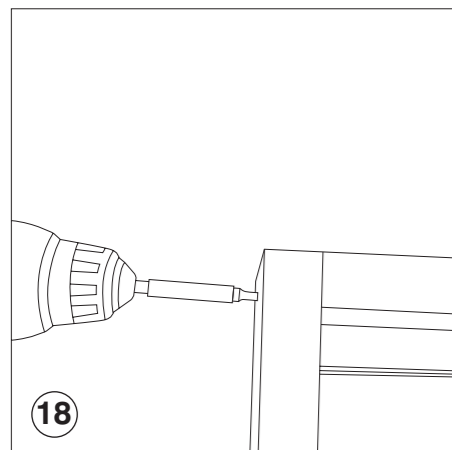
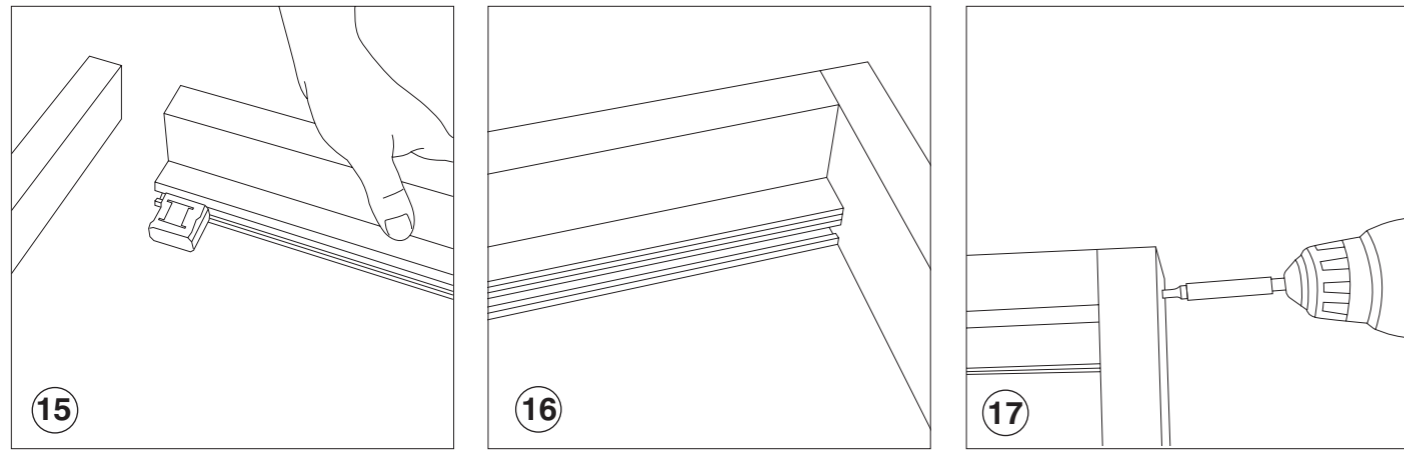
Avvitarla con le viti in dotazione (fig. 8-9).
 Tighten using supplied screws (fig. 8-9).



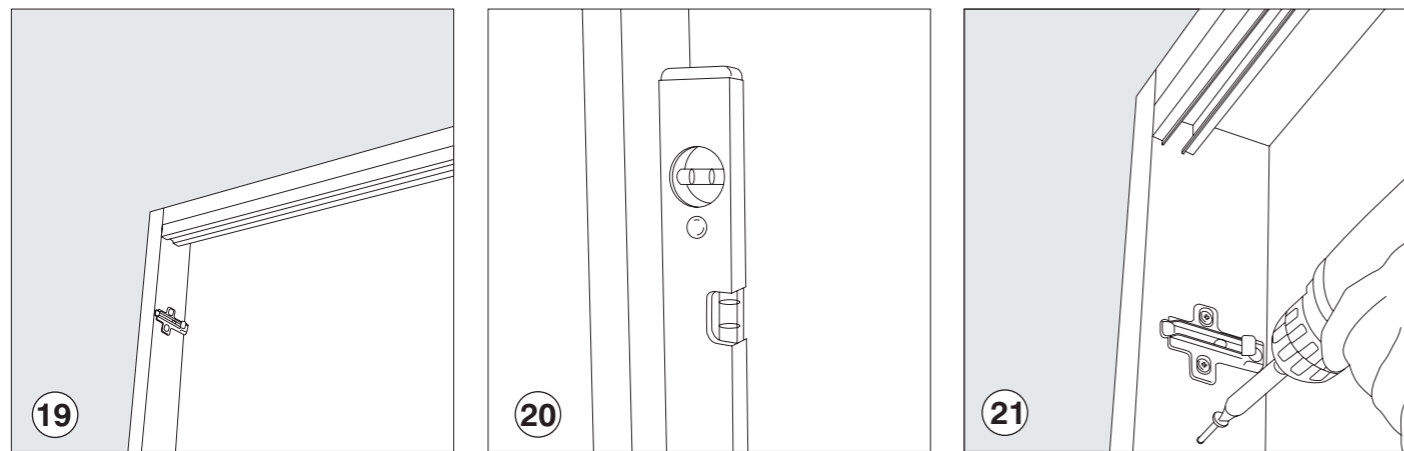
A questo punto, unire le 2 ante lasciando un'aria di circa 3 mm tra anta ed anta inserendo il corpo centrale della cerniera nel senso corretto (fig. 10) ed avvitare con le viti in dotazione (fig. 11-12).
 Joint the 2 doors maintaining a space between door and door of approx. 3mm, inserting the main hinge part in the correct direction (fig. 10) and screw in using supplied screws (fig. 11-12).



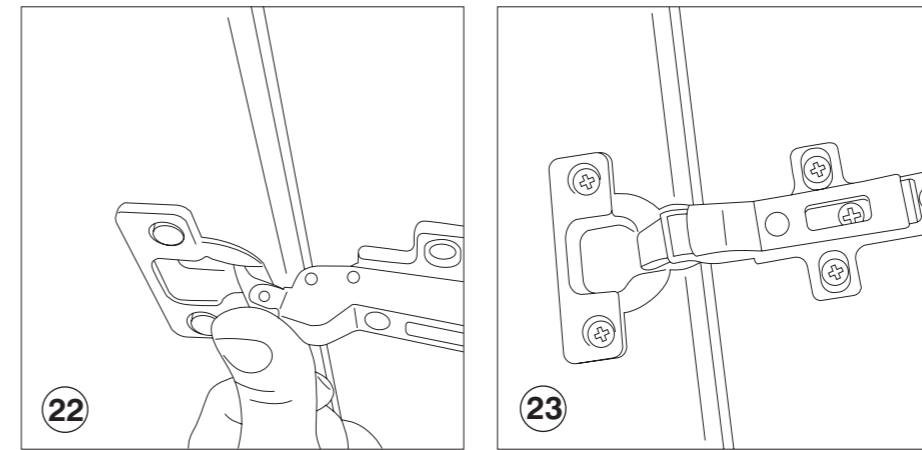
Passare al montaggio dello stipite. Inserire il carrello nel binario (fig. 13-14).
 Install the door jamb. Insert the trolley in the rail (fig. 13-14).



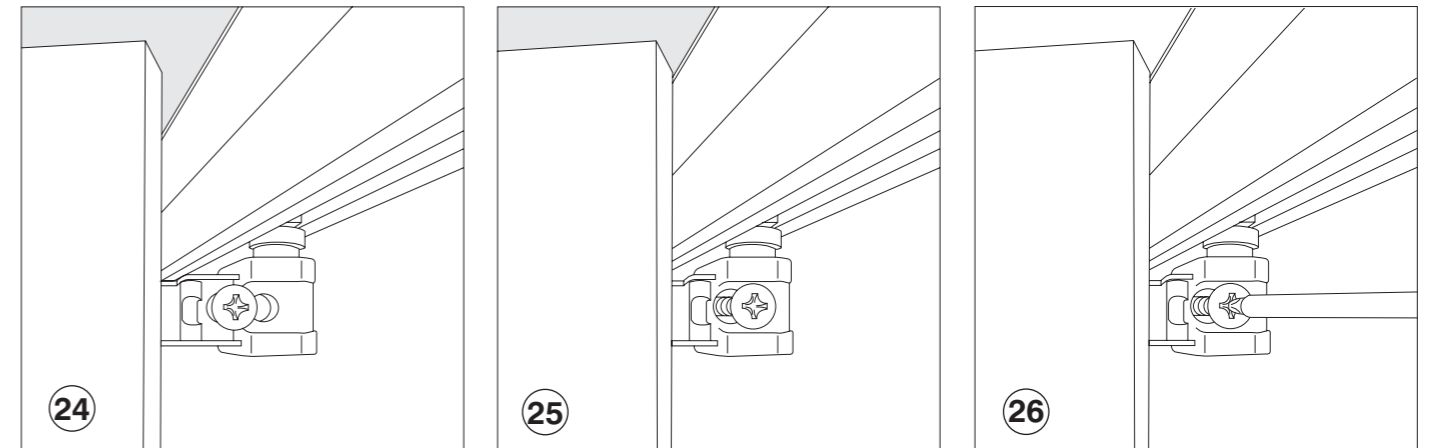
Unire il traverso con i verticali (fig. 15-16-17-18).
 Joint the horizontal jamb with the vertical one (fig. 15-16-17-18).



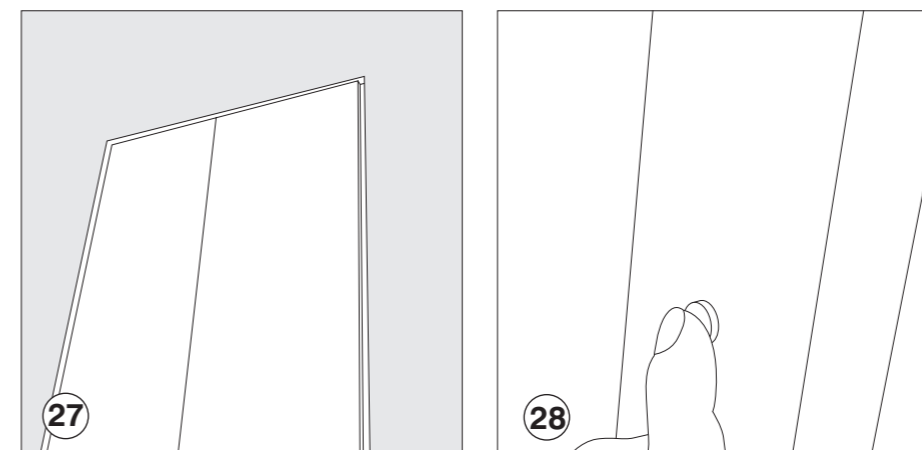
Inserire il telaio nel vano predisposto e metterlo in squadra con l'ausilio di una bolla o asse (fig. 19-20). Avvitare lo stipite alla parete (fig. 21).
 Insert the frame into the prearranged space and level it (fig. 19-20). Screw the door jamb to the wall (fig. 21).



Unire le ante allo stipite, tramite le cerniere montate sulle ante e le basi montate sullo stipite (fig. 22-23).
 Joint doors to the jamb through hinges installed on the doors and bases installed on the jamb (fig. 22-23).



Inserire la cerniera singola nel carrello (fig. 24-25-26).
 Insert the single hinges in the trolley (fig. 24-25-26).



Passare alle regolazioni della cerniera, al fine di ottenere delle fughe omogenee (fig. 27). Inserire i tappi coprivite (fig. 28).
 Adjust hinges with the aim to obtain homogeneous leaks (fig. 27). Insert cover screws taps (fig. 28).